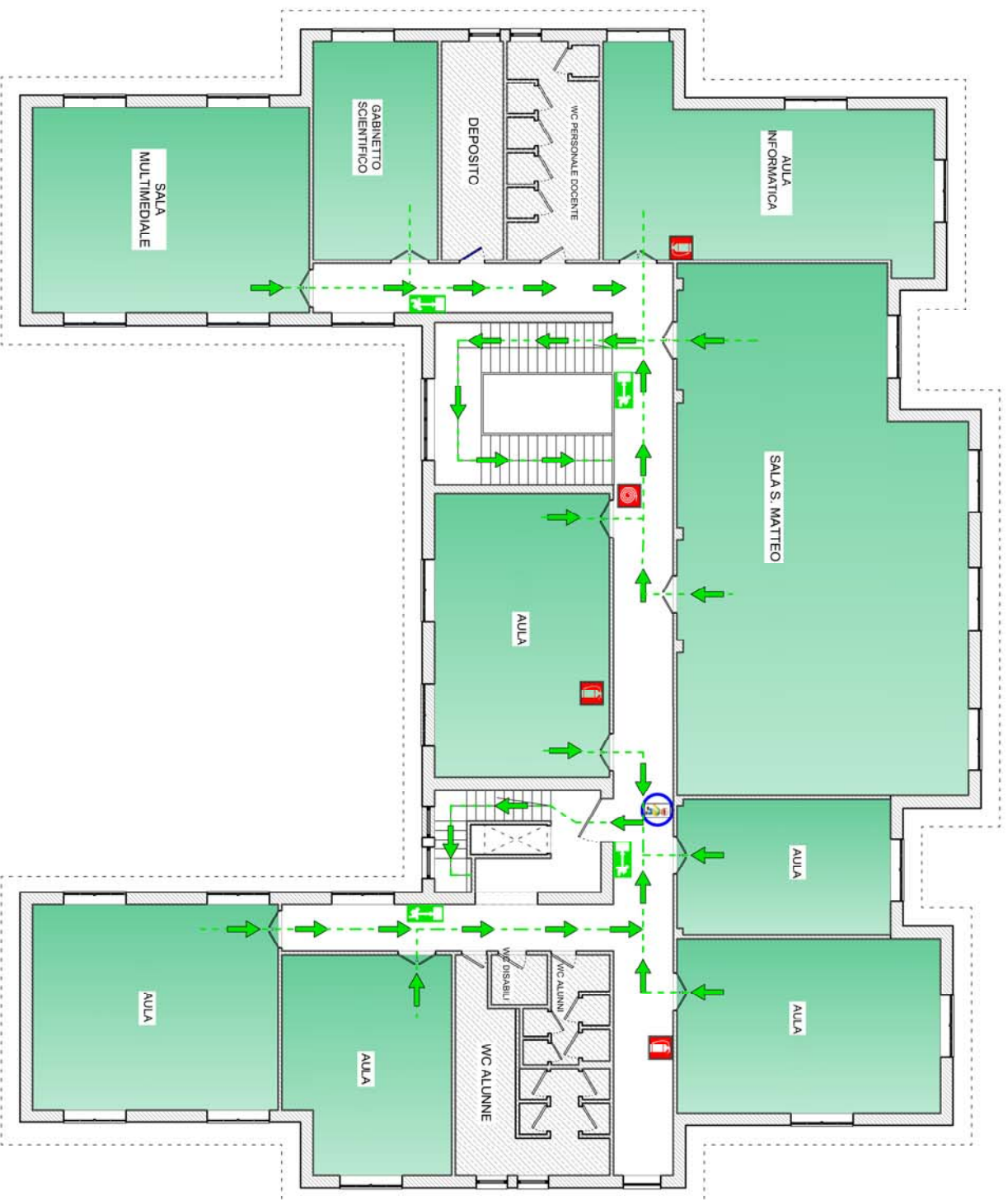


- PIANO DI SICUREZZA -  
PLANIMETRIA PIANO SECONDO  
VIE DI ESODO



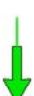







Documento: PL 02  
Rev.: 00  
Data: 24.09.2018

R.S.P.P.  
arch. Bruno Ferri

IN CASO DI ALLARME	IN CASO DI INCENDIO
<ul style="list-style-type: none"> <li>- Mantenere la calma</li> <li>- Evitare di trasmettere il panico ad altre persone</li> <li>- Prestare assistenza a chi si trova in difficoltà'</li> <li>- Allontanarsi immediatamente e non rientrare nell'edificio fino a quando non vengono ripristinate le condizioni di normalità'</li> </ul>	<ul style="list-style-type: none"> <li>- Valutare se esiste la possibilità di estinguere l'incendio</li> <li>- Non tentare di spegnere l'incendio se non si è sicuri di riuscirci</li> <li>- Dare subito l'allarme al 115</li> <li>- Intercettare le alimentazioni di gas, energia elettrica, ecc.</li> <li>- Iniziare lo spegnimento solo se si ha una via di fuga alle spalle</li> <li>- Accertarsi che l'edificio venga evacuato</li> </ul>

**LEGENDA**

-  LOCALI COMUNI
-  SERVIZI
-  PERCORSO DI EVACUAZIONE LOCALI
-  CASSETTA DI MEDICAZIONE
-  PUNTO DI RITROVO E EVACUAZIONE
-  ESTINTORE
-  IDRANTE
-  TU SEI QUI